

1:100

ERDGESCHOSS EINHEIT 1

0.1	Wohnen & Essen	*29.82 qm
0.2	HWR	* 6.36 qm
0.3	Küche	*10.91 qm
0.4	Diele	*11.93 qm
0.5	WC	* 2.82 qm

Wohnfläche *61.84 qm

ERDGESCHOSS EINHEIT 2

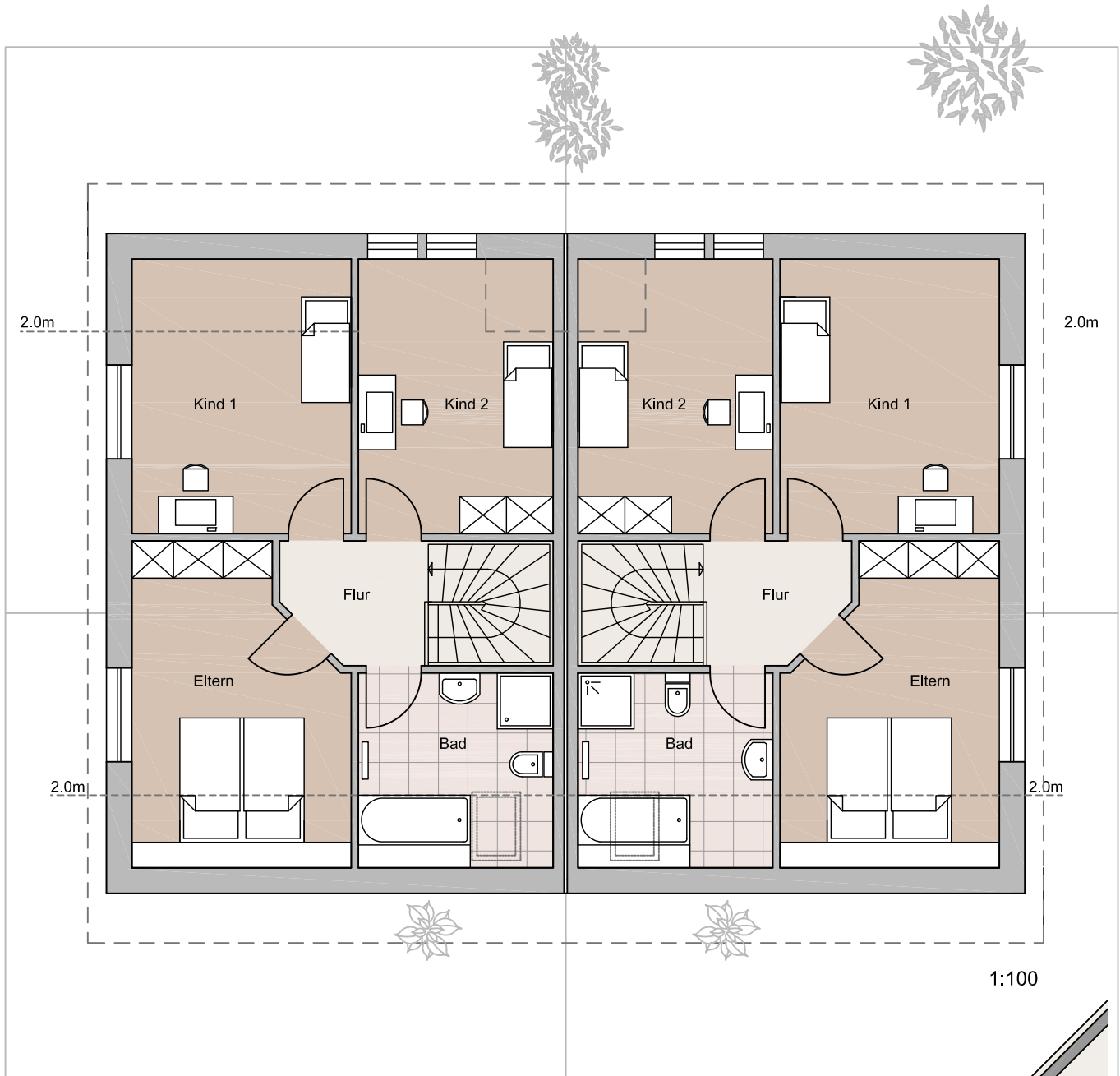
0.1	Wohnen & Essen	*29.82 qm
0.2	HWR	* 6.59 qm
0.3	Küche	*10.91 qm
0.4	Diele	*11.75 qm
0.5	WC	* 2.82 qm

Wohnfläche *61.89 qm

HAUPTMERKMALE

Gesamtwohnfläche WE 1	*122.88 qm
Gesamtwohnfläche WE 2	*122.93 qm
Außenmaße	10.615m x 7.365m
Dachform	Satteldach
Dachneigung	45°
Drempelhöhe	68cm

Beachten Sie bitte, dass die Ansichten und Grundrisse nur ein Beispiel der Möglichkeiten darstellen. Ihre individuelle Planung, die Sie in Beratung mit dem Architekten erstellen, kann entsprechend den jeweiligen persönlichen Vorstellungen davon abweichen und zu anderen, neuen Lösungen führen



1:100

DACHGESCHOSS EINHEIT 1

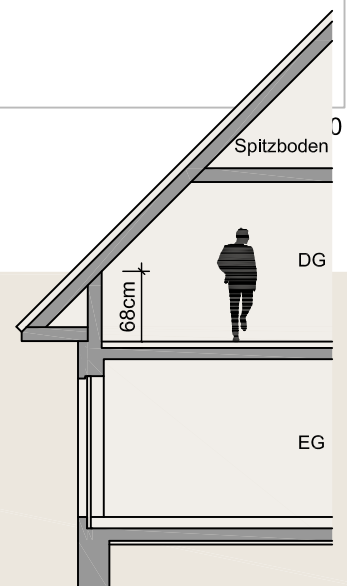
1.1 Kind I	*14.84 qm
1.2 Kind II	*13.18 qm
1.3 Flur	* 8.07 qm
1.4 Bad	* 9.27 qm
1.5 Eltern	*15.68 qm

Wohnfläche *61.04 qm

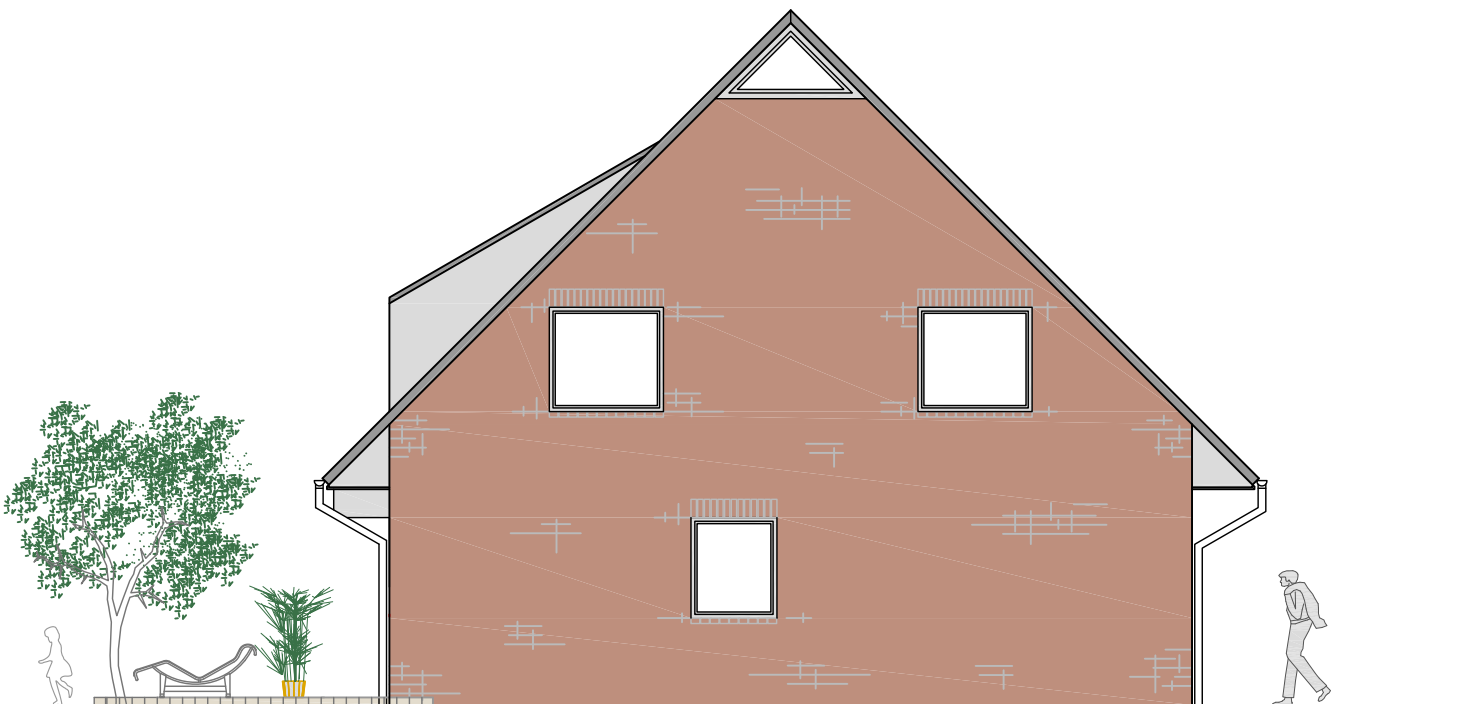
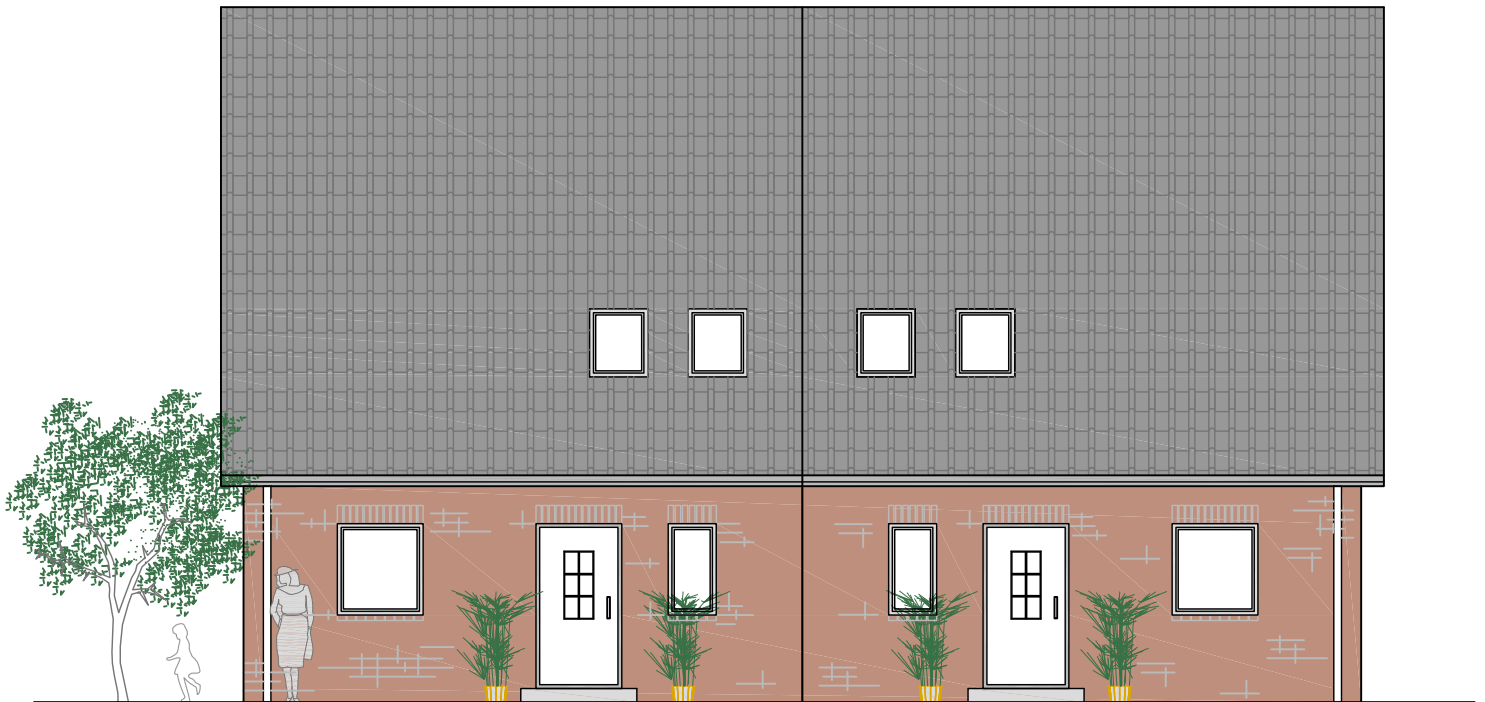
DACHGESCHOSS EINHEIT 2

1.1 Kind I	*14.84 qm
1.2 Kind II	*13.18 qm
1.3 Flur	* 8.07 qm
1.4 Bad	* 9.27 qm
1.5 Eltern	*15.68 qm

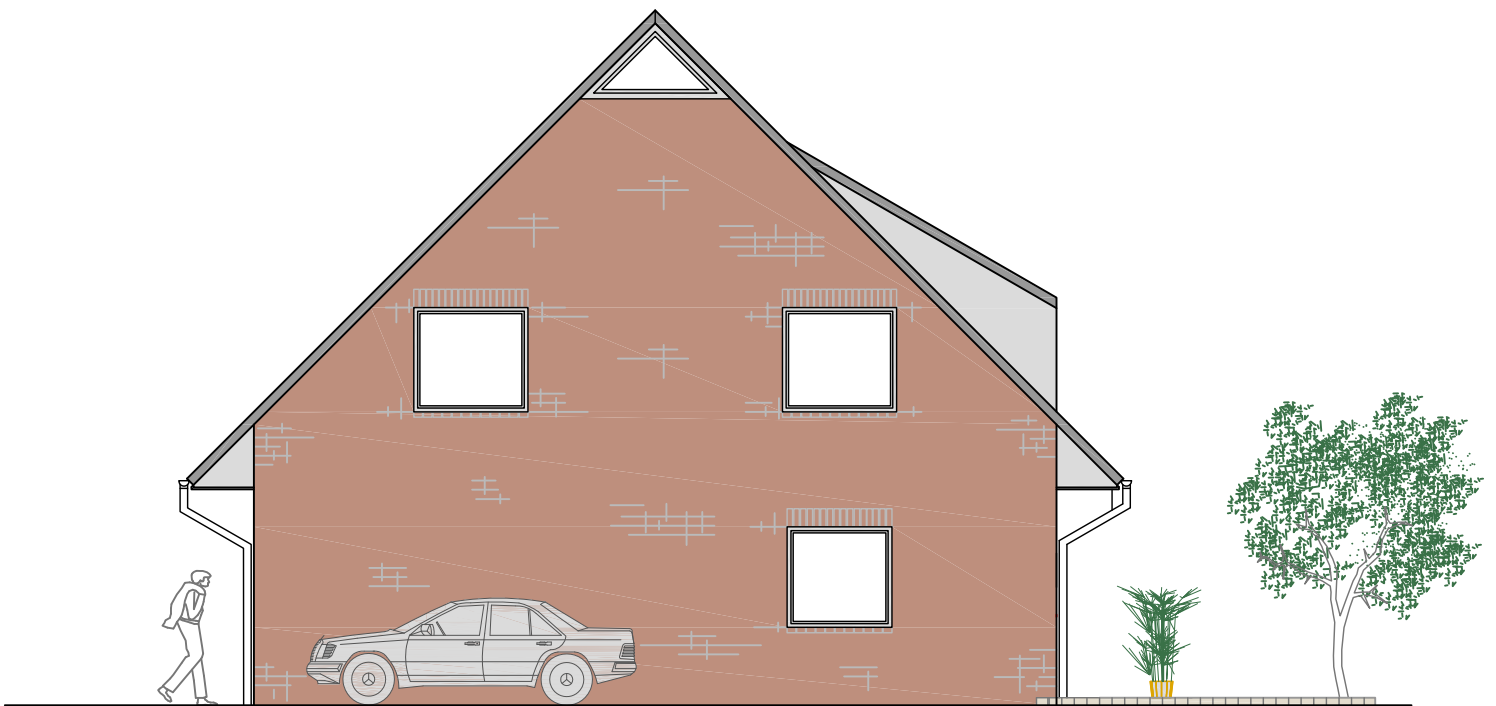
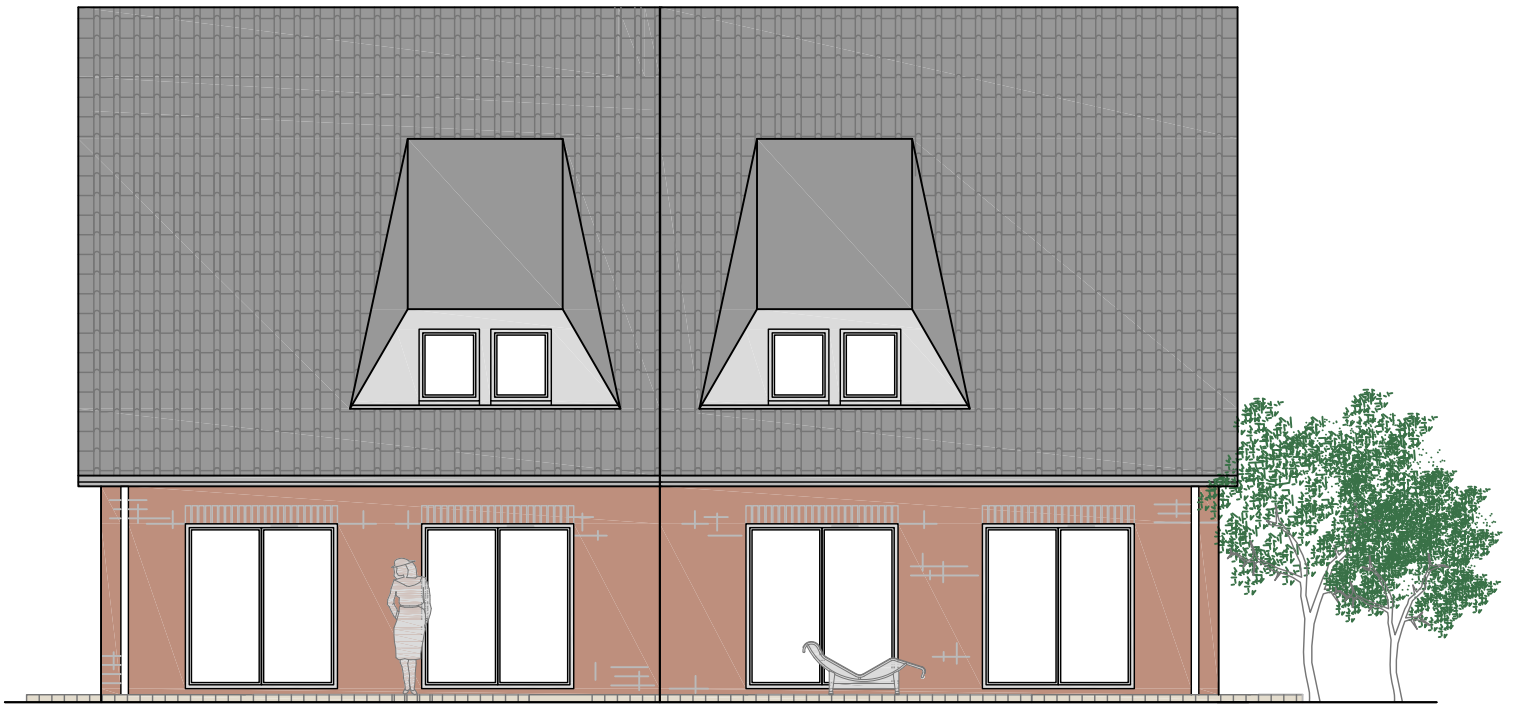
Wohnfläche *61.04qm



Beachten Sie bitte, dass die Ansichten und Grundrisse nur ein Beispiel der Möglichkeiten darstellen. Ihre individuelle Planung, die Sie in Beratung mit dem Architekten erstellen, kann entsprechend den jeweiligen persönlichen Vorstellungen davon abweichen und zu anderen, neuen Lösungen führen



Beachten Sie bitte, dass die Ansichten und Grundrisse nur ein Beispiel der Möglichkeiten darstellen. Ihre individuelle Planung, die Sie in Beratung mit dem Architekten erstellen, kann entsprechend den jeweiligen persönlichen Vorstellungen davon abweichen und zu anderen, neuen Lösungen führen



Beachten Sie bitte, dass die Ansichten und Grundrisse nur ein Beispiel der Möglichkeiten darstellen. Ihre individuelle Planung, die Sie in Beratung mit dem Architekten erstellen, kann entsprechend den jeweiligen persönlichen Vorstellungen davon abweichen und zu anderen, neuen Lösungen führen